



INSENSIV

CCS Assist

Copter Control System

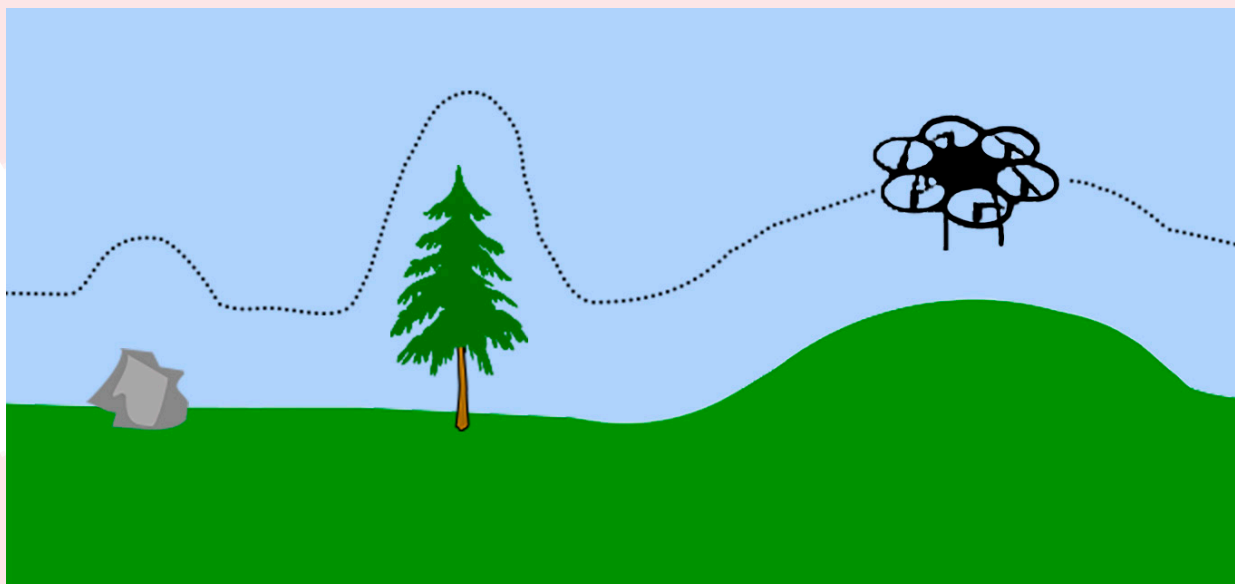
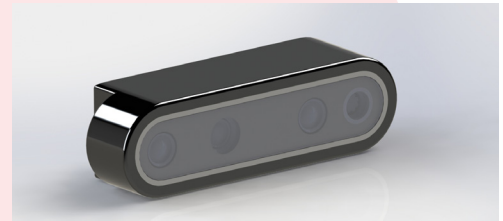


CCS

ASSIST

Bodennahes Fliegen durch GPS ist unpräzise. CCS Assist ermöglicht ein bodennahes Fliegen zu Analysezwecken mit einer Genauigkeit von unter 10cm. Die automatische Detektion erfolgt mittels einer Stereoptik.

- Die Flughöhe ist individuell konfigurierbar und wird automatisiert gehalten
- Der Mindestabstand liegt bei 1-10 Meter
- Die automatische Detektion dient zur Hinderniserkennung und zum Kollisionsschutz
- Hardware: 3D Stereosensor, Auswerterechner, Schnittstelle zu Pixhawk



insensiv GmbH
Auf dem Esch 28
D-33619 Bielefeld
Tel: +49 (0) 521 - 32 99 47 - 0
info@insensiv.de
www.insensiv.de